

РЕСПУБЛИКА БЕЛАРУСЬ
ЕДИНЫЙ ГОСУДАРСТВЕННЫЙ РЕГИСТР НЕДВИЖИМОГО
ИМУЩЕСТВА, ПРАВ НА НЕГО И СДЕЛОК С НИМ

Государственный комитет по имуществу Республики Беларусь

РУП "Витебское агентство по государственной регистрации и
земельному кадастру"

СВИДЕТЕЛЬСТВО (УДОСТОВЕРЕНИЕ) № 200/1768-1575
О ГОСУДАРСТВЕННОЙ РЕГИСТРАЦИИ

По заявлению № 10228/19:1768 от 12 марта 2019 года

в отношении **изолированного помещения** с инвентарным номером 200/D-187153, расположенного по адресу: Витебская обл., г. Витебск, пр-т Фрунзе, 81-5, площадь - 47.6 кв.м., назначение - Складское помещение, наименование - Склад

произведена государственная регистрация:

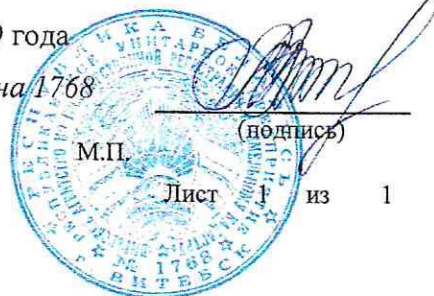
1. создания изолированного помещения на основании раздела изолированного помещения;
2. возникновения права собственности на изолированное помещение, правообладатель - юридическое лицо, резидент Республики Беларусь Открытое акционерное общество "Завод "ЭВИСТОР".

Приложения: нет

Примечания: нет

Свидетельство составлено 12 марта 2019 года

Регистратор Заяц Марина Григорьевна 1768



ГОСУДАРСТВЕННЫЙ КОМИТЕТ ПО ИМУЩЕСТВУ РЕСПУБЛИКИ БЕЛАРУСЬ

ТЕХНИЧЕСКИЙ ПАСПОРТ
на изолированное помещение

Республиканское унитарное предприятие "Витебское агентство по государственной регистрации и
земельному кадастру"

(наименование организации по государственной регистрации недвижимого имущества, прав на него и сделок с ним)

Наименование: Склад

Назначение: 4 02 05 - Складское помещение

Инвентарный номер: 200/D- 187153

Адрес: 210033, Республика Беларусь, Витебская обл., г. Витебск, пр-т Фрунзе, 81-5

Составлен по состоянию на: 19.06.2018

Составил	<u>20.02.2019</u>		<u>М.Д. Маковская</u>
	(дата)	(подпись)	(инициалы, фамилия)
Проверил	<u>26.02.2019</u>		<u>Ж.А. Никифоровская</u>
	(дата)	(подпись)	(инициалы, фамилия)
Уполномоченное должностное лицо	<u>26.02.2019</u>		<u>С.А. Карпович</u>
	(дата)	(подпись)	(инициалы, фамилия)

ОТМЕТКИ



1. Общие сведения об изолированном помещении

1. Подъезд (секция)	-
2. Этаж	1-й
3. Количество этажей, шт.	1
4. Общая площадь нежилого изолированного помещения, кв.м	47.6
5. Нормируемая площадь нежилого изолированного помещения, кв.м	47.6
6. Количество жилых комнат, шт.	0
7. Жилая площадь квартиры, кв.м	-
8. Общая площадь жилого помещения (квартиры), кв.м	-
9. Общая площадь квартиры по СНБ, кв.м	-
10. Жилая площадь общежития, специального жилого помещения, кв.м	-
11. Общая площадь жилых помещений общежития, специального жилого помещения, кв.м	-
12. Общая площадь помещений общежития, специального жилого помещения, кв. м.	-
13. Площадь балконов, лоджий, террас и т.п. без учета коэффициентов, кв.м	-
14. Площадь балконов, лоджий, террас и т.п. жилых помещений с учетом коэффициентов, кв.м	-
15. Объем, куб.м	198

2. Сведения о капитальном строении

1. Инвентарный номер	200/С-51124
2. Наименование	Производственный корпус с административными помещениями
3. Назначение	22510 - Здание обрабатывающей промышленности иного назначения
4. Количество надземных этажей, шт.	3
5. Количество подземных этажей, шт.	0
6. Год постройки (дата приемки в эксплуатацию)	1966
7. Год реконструкции	-
8. Общая площадь здания, кв.м	43983.0
9. Общая площадь жилых помещений (квартир) жилого дома, кв.м	0.0
10. Общая площадь нежилых изолированных помещений, кв.м	42475.1
11. Площадь машино-мест, кв.м	0.0
12. Материал стен	Панели железобетонные, Кирпичи, Блоки силикатные
13. Лифты	Нет
14. Составные части и принадлежности	А3/кп - Производственный корпус с административными помещениями

3. Сведения о стоимости

Вид стоимости	Дата определения (год уровня цен)	Стоимость, руб.	Документ о стоимости
1	2	3	
Нст свдсдний	-	-	



4. Благоустройство жилого помещения

Наименование показателя	Отопление				Водопровод	Канализация		Торчатое водоснабжение	Ванны (души)	Газ (газоснабжение)	Напольные электроплиты (варочные панели)
	печное	Центральное		4		центральная (уличная)	местная				
		от ТЭЦ или групповой (районной) котельной	от индивидуальных отопительных устройств на								
1	2	3	4	5	6	7	8	9	10	11	
Количество изолированных жилых помещений (квартир), шт.	-	-	-	-	-	-	-	-	-	-	-
Общая площадь жилых помещений, кв. м	-	-	-	-	-	-	-	-	-	-	-



5. Техническое описание

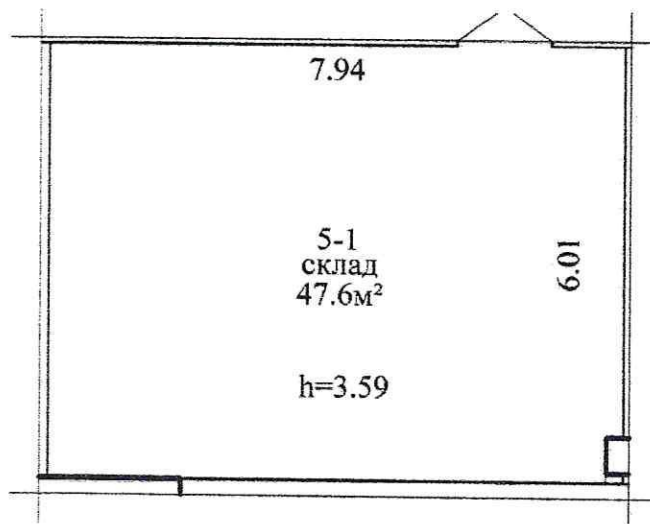
5.1 Техническое описание изолированного помещения

№ п/п	Наименование конструктивных элементов и инженерных систем	Описание конструктивных элементов и инженерных систем
1	2	3
1	Фундамент	Блоки железобетонные
2	Наружные стены	-
3	Внутренние стены	Нет
4	Перегородки	Кирпичи, Стеклоблоки
5	Перекрытия	Плита железобетонная
6	Крыша (кровля)	-
7	Полы	Керамическая плитка Наличие теплых полов: Нет
8	Окна	Нет
9	Двери, ворота	Дерево
10	Отделочные работы:	-
10.1	наружная отделка стен	-
10.2	внутренняя отделка	Оштукатурено и окрашено
11	Инженерные системы:	-
11.1	отопление	Центральное
11.2	водопровод и канализация:	-
11.2.1	холодное водоснабжение	Нет
11.2.2	канализация	Нет
11.2.3	горячее водоснабжение	Нет
11.2.4	ванны, душ	Нет
11.3	система электрооборудования:	-
11.3.1	электроснабжение	Централизованная система
11.3.2	подключение электроплит	Нет
11.4	газоснабжение	Нет
11.5	вентиляция	Вентиляция с естественным побуждением
11.6	мусоропровод	Нет
11.7	лифты	Нет
11.8	иные	Нет
12	Прочие	Нет

Примечание: Местами общего пользования между ИП № 3/1 (доля - 10/1000), ИП № 3/2 (доля - 1/1000), ИП № 3/3 (доля - 1/1000), ИП № 3/4 (доля - 5/1000), ИП № 3/5 (доля - 1/1000), ИП № 3/6 (доля - 8/1000), ИП № 3/7 (доля - 3/1000), ИП № 3/8 (доля - 9/1000), ИП № 3/9 (доля - 3/1000), ИП № 3/10 (доля - 1/1000), ИП № 3/11 (доля - 15/1000), ИП № 3/12 (доля - 12/1000), ИП № 3/13 (доля - 5/1000), ИП № 3/14 (доля - 15/1000), ИП № 3/15 (доля - 16/1000), ИП № 3/16 (доля - 14/1000), ИП № 3/17 (доля - 11/1000), ИП № 3/18 (доля - 7/1000), ИП № 3/19 (доля - 38/1000), ИП № 3/20 (доля - 1/1000), ИП № 3/21 (доля - 2/1000), ИП № 3/22 (доля - 2/1000), ИП № 3/23 (доля - 151/1000), ИП № 3/24 (доля - 1/1000), ИП № 3/25 (доля - 10/1000), ИП № 3/26 (доля - 186/1000), ИП № 3/27 (доля - 322/1000), ИП № 3/28 (доля - 24/1000), ИП № 3/29 (доля - 31/1000), ИП № 3/30 (доля - 34/1000), ИП № 3/31 (доля - 24/1000), ИП № 3/32 (доля - 17/1000), ИП № 3/33 (доля - 18/1000), ИП № 3/34 (доля - 1/1000), ИП № 3/35 (доля - 1/1000) являются помещения: на 1-м этаже – тамбур 38.7 кв.м, вахта 10.2 кв.м, коридор 360.5 кв.м, умывальная 18.3 кв.м, коридор 12.3 кв.м, туалет 1.1 кв.м, туалет 1.1 кв.м, туалет 1.1 кв.м, туалет 1.1 кв.м, туалет 1.1 кв.м, лестничная клетка 54.6 кв.м, коридор 28.5 кв.м, коридор 49.6 кв.м, кладовая 6.1 кв.м, туалет 1.1 кв.м, туалет 1.1 кв.м, туалет 1.1 кв.м, туалет 1.1 кв.м, туалет 1.1 кв.м.

Подпись исполнителя

План изолированного помещения Этаж 1



ИП 5 47.6м²
 47.6м²



РУП "Витебское агентство по государственной регистрации и земельному кадастру"			
Склад			
210033, Республика Беларусь, Витебская обл., г. Витебск, пр-т Фрунзе, 81-5			
Литер А3/кп	Секция (подезд):	Этаж: 1	
Составлен по состоянию на: 24.05-19.06.2018			
Масштаб	Лист 1	Листов 2	Стр.
1:100	Инициалы, Фамилия	Подпись	Дата
Составил	М.Д. Маковская	<i>[Signature]</i>	15.12.2018
Изготовил	М.Д. Маковская	<i>[Signature]</i>	20.02.2019
Проверил	Ж.А. Никифоровская	<i>[Signature]</i>	26.02.2019