

Республика Беларусь

1. Область
2. Район
3. Сельский совет
4. Населенный пункт
5. Район в городе
6. Улица
7. Геокод

г. Витебск
Октябрьский
Поларная

8. Номер квартала	
9. Номер картограммы	
10. Литер	

1. ОБЩИЕ СВЕДЕНИЯ О ЗДАНИИ (СООРУЖЕНИИ)

Таблица 1

1. Серия, тип проекта		9. Общая площадь жилых помещений (квартир), м кв.	
2. Количество этажей, шт.	2	10. Жилая площадь, м кв.	
3. Количество подземных этажей, шт.		11. Количество квартир, шт.	
4. Площадь застройки, м кв.	696	12. Число жилых комнат, шт.	
5. Объем здания, м куб.	4594	13. Материал стен	кирпич
6. Общая площадь здания, м кв.	808.5	14. Год постройки	1983
7. Основная (нормируемая) площадь здания, м кв.	724.4	15. Физический износ, %	
8. Количество нежилых изолированных помещений, шт.			

2. СВЕДЕНИЯ О ЗЕМЕЛЬНОМ УЧАСТКЕ

Таблица 2

Кадастровый номер земельного участка	Площадь земельного участка, м кв.	Наименование документа, удостоверяющего право на земельный участок	Номер документа, удостоверяющего право на земельный участок
Застроенная площадь, м кв.			
Всего	Под основным строением	Под прочими строениями и сооружениями	
	696		



Подпись исполнителя _____

[Handwritten signature]

Распределение нежилых помещений и их площадей

Таблица 3

Площадь	1	2	3	4	5	6	7	8	9
Основная (нормируемая) площадь, м кв.					5	6	7	8	9
Вспомогательная площадь, м кв.					88,6				
Общая площадь здания, м кв.					—				
					88,6				

Площадь	Наименование	Гаражи	10	12	13	14	15	16	Во вспомогательных помещениях			Итого
									17	18	19	
Основная (нормируемая) площадь, м кв.												724,4
Вспомогательная площадь, м кв.												84,1
Общая площадь, м кв.												808,5

4. Гостиницы, профилактории, санатории, дома отдыха, больницы, школы, детские сады и т.д.

Таблица 4

палат, спален	классов, аудиторий	комнат для отдыха и игр	номеров	Количество			Колличество мест
				в том числе	одноместные	двухместные	
				трехместные	четырёхместные и более		



Подпись исполнителя

(Handwritten signature)

5. Распределение жилых помещений и их площадей

Наименование	Распределение жилых помещений по числу комнат										Итого в отдельных квартирах	Итого в общежитиях
	однокомнатные	двухкомнатные	трехкомнатные	четырёхкомнатные	пятикомнатные	более пяти комнат	в том числе					
1	2	3	4	5	6	7	в мансардах	в подвалах	в цокольных этажах	11	12	
Количество квартир												
Количество жилых комнат												
Жилая площадь, м кв												
Общая площадь жилых помещений (квартир), м кв.												
Общая площадь здания (общая площадь квартир (проектная) по СНБ), м кв.												

Таблица 5

6. Благоустройство площадей здания (сооружения), м кв.

Наименование	Отопление										Канализация		Горячее водоснабжение		Газоснабжение		ванные (души)	мусоропровод	лифт	
	1	2	3	4	5	6	центральное		от групповой котельной		иное	местная	центральная	от колонок	центральное	сжиженный газ				сетевое
1	2	3	4	5	6	на твердом топливе	на газе	на твердом топливе	на газе	11	12	13	14	15	16	17	18	19	20	
Общая площадь здания	водопровод																			
Основная (нормируемая) площадь	печное																			
Общая площадь жилых помещений (квартир)	печное, газовое																			
Жилая площадь	от АГВ																			
	от ТЭЦ																			
	от собственной котельной																			
	от групповой котельной																			
	иное																			
	местная																			
	центральная																			
	от колонок																			
	центральное																			
	сжиженный газ																			
	сетевое																			
	ванные (души)																			
	мусоропровод																			
	лифт																			

Таблица 6



Подпись исполнителя _____

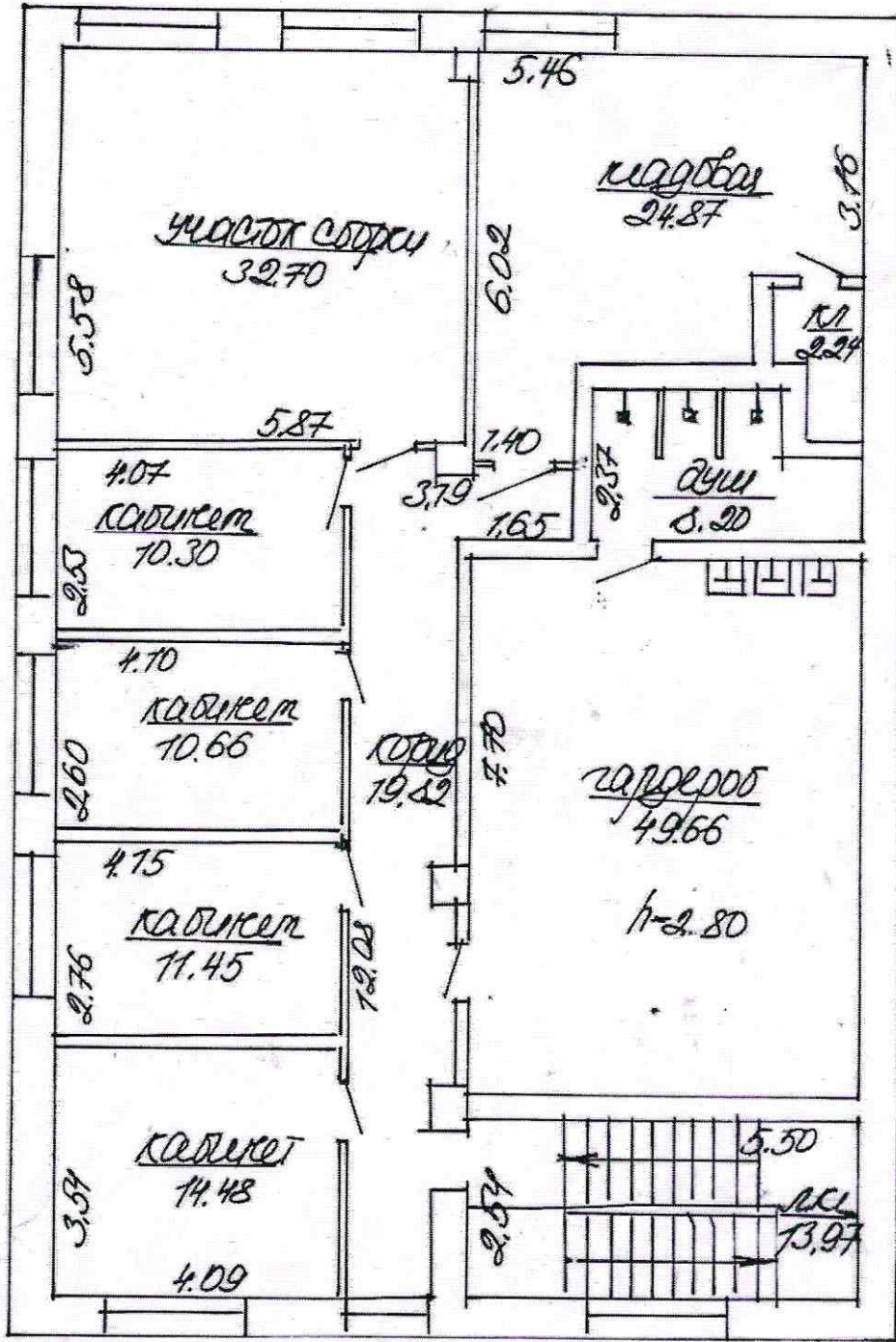
**7. ТЕХНИЧЕСКОЕ ОПИСАНИЕ КОНСТРУКТИВНЫХ ЭЛЕМЕНТОВ И
ИНЖЕНЕРНОГО ОБОРУДОВАНИЯ**

Таблица 7

№ п/п	Наименование конструктивных элементов и инженерного оборудования	Описание конструктивных элементов и инженерного оборудования (материал, конструкция, отделка и прочие)
1	2	3
1	Фундамент	Бетонный
2	А. Наружные, внутренние, капитальные стены	Кирпичные
	Б. Перегородки	Кирпичные
3	Перекрытия	чердачные
		междуэтажные
		подвальные
4	Крыша	Дубовид
5	Полы	Бетонный, дощатый, плитка
6	Проемы	оконные
		дверные
7	Отделочные работы	наружная отделка: а) цоколя
		б) стен
		внутренняя отделка
8	Санитарно-технические устройства	отопление
		электроосвещение
		водопровод
		канализация
		горячее водоснабжение
		ванные, души
		газоснабжение
		напольные электроплиты
		вентиляция
		радио
		телевидение
		телефон
		мусоропровод
лифт		
9	Прочие работы	


 КОПИЯ ВЕРНА
 Подпись

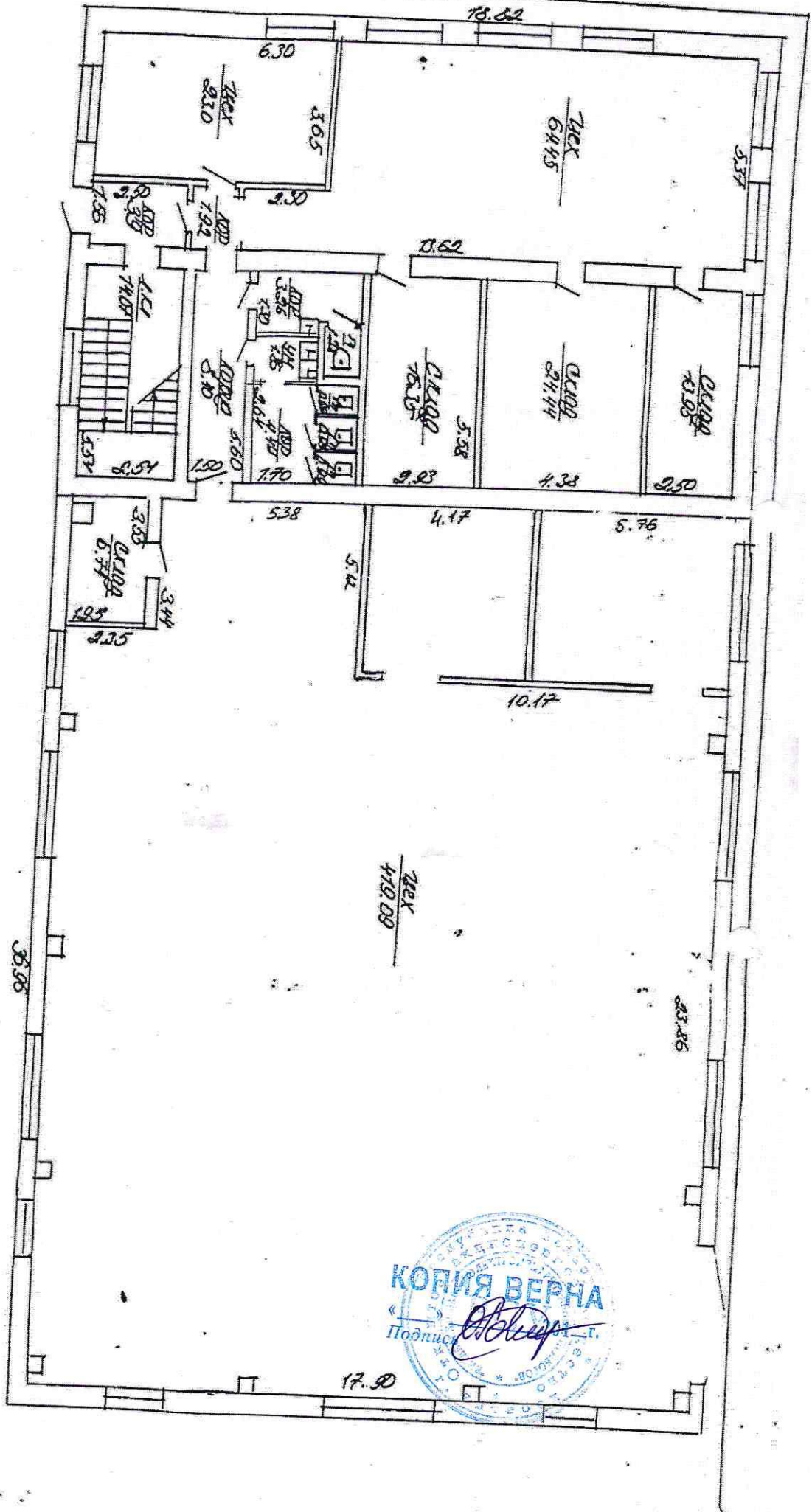
Подпись исполнителя _____



$\frac{156.4}{198.4}$



Витерка
Корякина
Анарьва
ВК



5080
570.2

7894
805.5



Зиневра
Толупка
Красно
87