

ГОСУДАРСТВЕННЫЙ КОМИТЕТ ПО ИМУЩЕСТВУ РЕСПУБЛИКИ БЕЛАРУСЬ

ТЕХНИЧЕСКИЙ ПАСПОРТ  
на сооружение

Крупское бюро Борисовского филиала Республиканского унитарного предприятия "Минское  
областное агентство по государственной регистрации и земельному кадастру"  
(наименование организации по государственной регистрации недвижимого имущества, прав на него и сделок с ним)

Наименование: Трансформаторная подстанция  
Назначение: 3 08 00 - Сооружение специализированное энергетики  
Инвентарный номер: 613/С-13374  
Адрес (местонахождение): 222001, Республика Беларусь, Минская обл., Крупский р-н, , г. Крупки, ул. Полевая, 10Т  
Составлен по состоянию на: 22.09.2010

Составил 27.11.2020 (подпись) Т.А. Белая  
(дата) (инициалы, фамилия)  
Проверил 27.11.2020 (подпись) М.И. Андрейко  
(дата) (инициалы, фамилия)  
Уполномоченное должностное лицо 27.11.2020 (подпись) М.И. Андрейко  
(дата) (инициалы, фамилия)

Отметки



## 1. Общие сведения о сооружении

## 1.1. Перечень составных элементов сооружения

№ п/п	Литер	Наименование	Страница
1	2	3	4
1	A2/к	Трансформаторная подстанция	3

## 1.2. Общие характеристики сооружения

Наименование характеристики и ее единица измерения	Значение характеристики
1	2
1. Количество надземных этажей минимальное, шт.	1
2. Количество надземных этажей максимальное, шт.	2
3. Количество подземных этажей минимальное, шт.	-
4. Количество подземных этажей максимальное, шт.	-
5. Год постройки	1975
6. Дата приемки в эксплуатацию	-
7. Объем, куб.м	250
8. Наружная площадь (площадь застройки), кв.м.	62 (31)
9. Общая площадь, кв.м	43.5
10. Нормируемая площадь, кв.м	43.5
11. Вспомогательная площадь, кв.м	-
12. Площадь балконов, лоджий, террас и т.п. без учета коэффициентов, кв.м	-
13. Вид конструкции здания	Бескаркасная
14. Материал наружных стен	Кирпич
15. Физический износ, %	25
16. Жилая площадь, кв.м	-
17. Общая площадь жилых помещений, кв.м	-
18. Общая площадь по СНБ, кв.м	-
19. Общая площадь помещений общежития, жилого здания специального назначения, кв.м	-
20. Площадь машино-мест, кв.м	-
21. Площадь балконов, лоджий, террас и т.п. жилых помещений с учетом коэффициентов, кв.м	-

## 1.3. Сведения о стоимости

Вид стоимости	Дата определения	Стоимость, руб.	Документ о стоимости
1	2	3	4
Нет сведений	-	-	-

## 1.4. Сведения о земельных участках

Кадастровый номер	Площадь, га
1	2
623050100001002194	0.0065

## 2. Характеристики составных (конструктивных) элементов сооружения

№ п/п	Литер	Наименование	Характеристики
1	2	3	4

Подпись исполнителя

№ п/п	Литер	Наименование	Характеристики
1	2	3	4
1	A2/к	Трансформаторная подстанция	<p>           Год постройки: 1975; Материал наружных стен: Кирпич; Площадь застройки: 31 кв.м; Вид конструкции здания: Бескаркасная; Готовность: -; Площадь балконов, лоджий, террас и т.п. без учета коэффициентов: 0.0 кв.м; Нормируемая площадь: 43.5 кв.м; Общая площадь: 43.5 кв.м; Наружная площадь: 62 кв.м; Объем: 250 куб.м; Физический износ: 25 %; Фундамент: Железобетон; Наружные стены: Кирпичи; Внутренние стены: -; Перекрытия: Железобетон; Перегородки: Кирпичи; Крыша (кровля): Рулонные материалы; Полы: Бетон; Окна: -; Двери, ворота: Металл; наружная отделка стен: -; внутренняя отделка: -; Прочие: -; Прочие: -; отопление: Нет; холодное водоснабжение: Нет; канализация: Нет; горячее водоснабжение: Нет; ванны, душ: Нет; электроснабжение: Централизованная система; подключение электроплит: Нет; газоснабжение: Нет; вентиляция: Вентиляция с естественным побуждением; мусоропровод: Нет; лифты: -; иные: -; иные: -;         </p>

## 3. Сведения об обследованиях

Дата(ы) (период(ы)) обследования	Описание	Инициалы, фамилия исполнителей
1	2	3
25.11.2020	Признаки самовольного строительства: Нет	М. И. Андрейко

## 4. Перечень приложений

№ п/п	Наименование приложения	Дата составления	Листов
1	2	3	4
1	Позтажные планы	18.01.2021	1

Примечание:

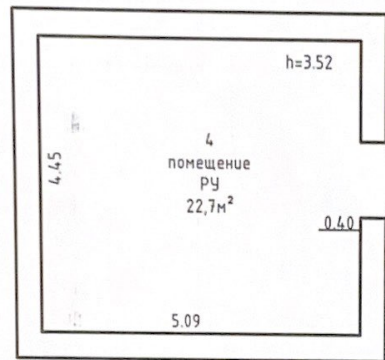
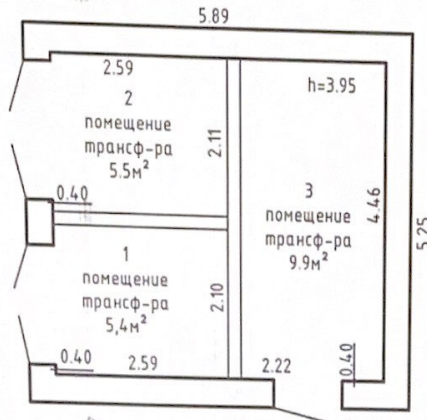
Подпись исполнителя



# Поэтажный план

Приложение 1

Этаж 1



Крупское бюро Борисовский филиал РУП "Минское областное агентство по государственной регистрации и земельному кадастру"			
Здание трансформаторной подстанции			
222001, Республика Беларусь, Минская обл, Крупский р-н, г. Крупки, ул. Полевая, 10Т			
Литер-А2/к	Подъезд(секция):	Этаж: 1	
Составлен по состоянию: 22.09.2010			
Масштаб	Лист-1	Листов-1	Стр.
1:100	Инициалы, ФИО	Подпись	Дата
Составил	Т.А. Белая	<i>[Signature]</i>	27.11.2020
Изготовил	Т.А.Белая	<i>[Signature]</i>	27.11.2020
Проверил	М.И. Андрейко	<i>[Signature]</i>	27.11.2020