

ГОСУДАРСТВЕННЫЙ КОМИТЕТ ПО ИМУЩЕСТВУ РЕСПУБЛИКИ БЕЛАРУСЬ

ВЕДОМОСТЬ ТЕХНИЧЕСКИХ ХАРАКТЕРИСТИК на одноквартирный, блокированный жилой дом

Новолукомльское бюро Лепельского филиала Республиканского унитарного предприятия
"Витебское агентство по государственной регистрации и земельному кадастру"
(наименование организации по государственной регистрации недвижимого имущества, прав на него и сделок с ним)




Наименование: Жилой дом

Назначение: 2 11 03 - Здание одноквартирного жилого дома

Инвентарный номер: 231/С-

Адрес: 211361, Республика Беларусь, Витебская обл., Бешенковичский р-н, Ульский с/с, д. Полуозерье, ул. Ульская, 18

Составлен по состоянию на: 23.02.2022

Составил	<u>17.03.2022</u> (дата)	 (подпись)	<u>И. И. Барабуля</u> (инициалы, фамилия)
Проверил	<u>26.03.2022</u> (дата)	 (подпись)	<u>О. Л. Бородейко</u> (инициалы, фамилия)
Уполномоченное должностное лицо	<u>26.03.2022</u> (дата)	 (подпись)	<u>О. Л. Бородейко</u> (инициалы, фамилия)

М.П.

Отметки

1. Общие сведения об многоквартирном, блокированном жилом доме

1. Кадастровый номер земельного участка	-
2. Литер	A1/д
3. Количество надземных этажей, шт.	1
4. Количество подземных этажей, шт.	0
5. Год постройки (дата приемки в эксплуатацию)	1987
6. Год реконструкции	-
7. Физический износ, %	45
8. Объем здания, куб.м	229
9. Наружная площадь (площадь застройки), кв.м.	85 (85)
10. Общая площадь здания, кв.м	68.6
11. Количество жилых изолированных помещений (квартир), шт.	1
12. Количество жилых комнат, шт.	1
13. Жилая площадь жилого дома (квартиры), кв.м	49.8
14. Общая площадь жилых помещений (квартир) жилого дома (квартиры), кв.м	49.8
15. Общая площадь квартиры (квартир) по СНБ, кв.м	-
16. Площадь балконов, лоджий, террас и т.п. без учета коэффициентов, кв.м	-
17. Площадь балконов, лоджий, террас и т.п. жилых помещений с учетом коэффициентов, кв.м	-
18. Количество нежилых изолированных помещений, шт.	-
19. Общая площадь нежилых изолированных помещений, кв.м	-
20. Нормируемая площадь нежилых изолированных помещений, кв.м	-
21. Вид конструкции здания	Бескаркасная
22. Материал наружных стен	Бревно

2. Сведения о стоимости

Вид стоимости	Дата определения (год уровня цен)	Стоимость, руб.	Документ о стоимости
1	2	3	4
Остаточная стоимость	01.03.22	196.82	Справка ОАО "Бешенковичский агросервис" от 01.03.2022 №

3. Благоустройство жилых помещений

Наименование показателя	Отопление			Водопровод	Канализация		Горячее водоснабжение	Ванная (душ)	Газ (газоснабжение)	Напольные электроплиты (варочные панели)
	летнее	Центральное			центральная (уличная)	местная				
		от ТЭЦ или групповой (районной) котельной	от индивидуальных отопительных устройств на _____							
1	2	3	4	5	6	7	8	9	10	11
Количество изолированных жилых помещений (квартир), шт.	1	-	-	-	-	-	-	-	-	-
Общая площадь жилых помещений, кв. м	49.8	-	-	-	-	-	-	-	-	-



4. Техническое описание основных сооружений, их составных элементов и принадлежностей

1	2	3	4	5	6	Описание конструктивных элементов и инженерных систем***																
						7	8	9	10	11	12	13	14	15	16	17	18	19	20	21	22	
Литер	Наименование	Год постройки (дата приемки в эксплуатацию)	Износ, %*	Площадь, кв.м**	Объем, куб.м	фундамент	стены	перегородки	перекрытия	крыша	полы	окна	двери, ворота	отделка	отопление	водопровод	канализация	электро-снабжение	газо-снабжение	иные	прочие	
А1/д	Жилой дом	1987	45	63 (63)	174	бет.	Нар.: брев.; Вн.: нет	нет	дер.	волн. шифер	земля	дер. изд.	дер. изд.	Нар.: облн. с/к кирп.; Вн.: обои	печь	нет	нет	центр.	нет	нет	нет	нет
1	Пристройка	1987	45	22 (22)	55	бет.	кирп.	нет	дер.	волн. шифер	земля	дер. изд.	дер. изд.	нет	нет	нет	нет	нет	нет	нет	нет	нет

* Для незавершенных сооружений указывается готовность, %.

** Указывается наружная площадь и площадь застройки, а в отношении потребов и т.д. - площадь по внутреннему периметру.

*** По основному строению описание конструктивных элементов и инженерных систем в данной таблице не приводится.

При внесении сведений по сооружениям графы 5 - 22 объединяются.

Примечание: Основания для составления ведомости технических характеристик представлены в приложении №4

Количество страниц ведомости технических характеристик : 3

Приложение: 1. Постажные планы на 1 л.; 2. План расположения объекта недвижимого имущества на 1 л.; 3. Фотоприложение на 2 л.; 4. Иное приложение. Основания для составления ведомости технических характеристик, на 1 л.

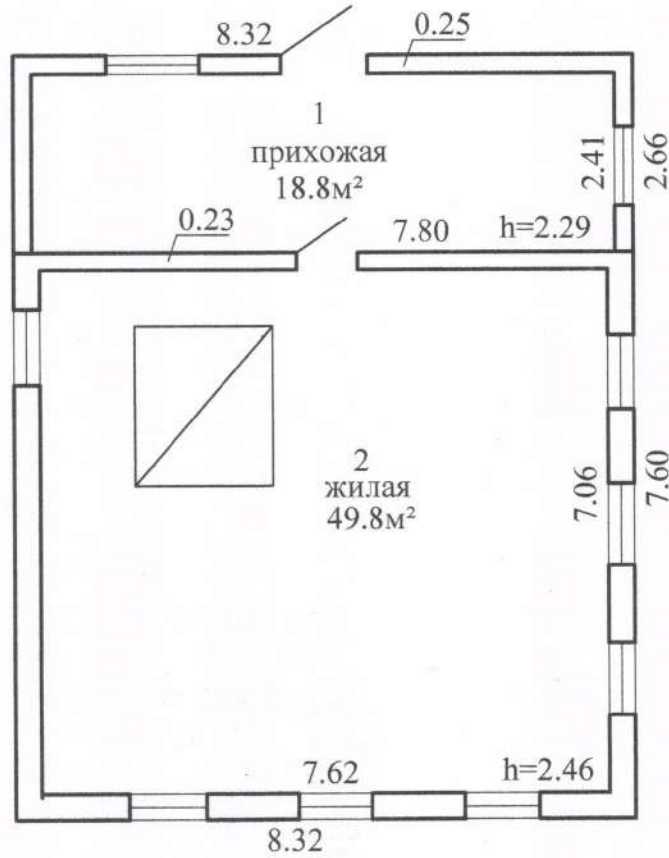


Поэтажный план

Приложение 1

Секция (подъезд):-

Этаж:1



49.8м²
49.8м²
68.6м²

Новолукомльское бюро Лепельского филиала РУП "Витебское агентство по государственной регистрации и земельному кадастру"

Жилой дом

211361, Республика Беларусь, Витебская обл.,
Бешенковичский р-н, Ульский с/с, д. Полуозерье, ул.
Ульская, 18

Литер А1/д

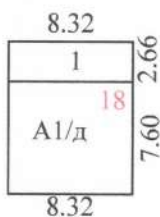
Секция (подъезд):-

Этаж: 1

Составлен по состоянию на: 23.02.2022г.

Масштаб	Лист 1	Листов 1	Стр.
1:100	Инициалы, Фамилия	Подпись	Дата
Составил	И.И.Барабуля	<i>И.И.Барабуля</i>	26.02.2022
Оформил	И.И.Барабуля	<i>И.И.Барабуля</i>	26.02.2022
Проверил	О.Л.Бородейко	<i>О.Л.Бородейко</i>	26.03.2022

План расположения объекта недвижимого имущества



ул. Ульская

Условные обозначения:



A1/д

Контур строения
Литер строения

Новолукомльское бюро Лепельского филиала РУП "Витебское агентство по государственной регистрации и земельному кадастру"			
Жилой дом			
211361, Республика Беларусь, Витебская обл., Бешенковичский р-н, Ульский с/с, д. Полуозерье, ул. Ульская, 18			
Система координат: условная			
Составлен по состоянию на: 23.02.2022			
Масштаб	Лист 1	Листов 1	Стр.
1:500	Инициалы, Фамилия	Подпись	Дата
Составил	И.И.Барабуля		26.02.2022
Оформил	И.И.Барабуля		26.02.2022
Проверил	О.Л.Бородейко		26.03.2022

Фотоприложение



23.02.2022
Дата фотографирования

А1/д
Литер

Жилой дом
Наименование строения (составного элемента или принадлежности)



23.02.2022
Дата фотографирования

1
Литер

Пристройка
Наименование строения (составного элемента или принадлежности)

Лист 1 Листов 2

Составил	Барабуля И.И.		10.03.2022
----------	---------------	---	------------

Фотоприложение



23.02.2022
Дата фотографирования

A1/д
Литер

Жилой дом
Наименование строения (составного элемента или принадлежности)

Лист 2 Листов 2

Составил	Барабуля И.И.		10.03.2022
----------	---------------	---	------------

ОСНОВАНИЯ ДЛЯ СОСТАВЛЕНИЯ ВЕДОМОСТИ ТЕХНИЧЕСКИХ ХАРАКТЕРИСТИК

Наименование: Жилой дом
 Назначение: 2 11 02 - Здание многоквартирного жилого дома
 Инвентарный номер: 231/С-
 Адрес (местоположение): 211361, Республика Беларусь, Витебская обл., Бешенковичский р-н, Ульский с/с, д. Полуозерье, ул. Ульская, 18

№ п/п	Основания составления ведомости технических характеристик в соответствии с Инструкцией № 11 «Об основаниях назначения и порядке технической инвентаризации недвижимого имущества, а также проверки характеристик недвижимого имущества при совершении регистрационных действий», утвержденной постановлением Государственного комитета по имуществу Республики Беларусь от 24.03.2015 г. № 11 (далее Инструкция №11)
1	2
1.	<p>Основание: Абзац двенадцатый пункта 28 главы 6 Инструкции № 11 при проведении технической инвентаризации незавершенных законсервированных капитальных строений, эксплуатируемых капитальных строений, вновь построенных капитальных строений (зданий, сооружений) (за исключением вновь построенных в соответствии с законодательством многоквартирных жилых домов, кроме многоквартирных жилых домов, построенных по государственному заказу, или сооружений, являющихся подземными, или частей сооружений, частично расположенных на землях общего пользования), в отношении которых в регистре отсутствуют сведения о земельных участках, на которых они расположены, предоставленных для строительства и обслуживания (обслуживания) этих капитальных строений (зданий, сооружений);</p> <p>Пояснение: В регистре недвижимости отсутствуют сведения о земельном участке, на котором расположено капитальное строение, его составные части и принадлежности.</p>

Составил: 09.03.2022

И.И. Барабуля

подпись

Проверил: 26.03.2022

О.Л. Бородейко

подпись

ГОСУДАРСТВЕННЫЙ КОМИТЕТ ПО ИМУЩЕСТВУ РЕСПУБЛИКИ БЕЛАРУСЬ
Новолукомльское бюро Лепельского филиала Республиканского унитарного предприятия
"Витебское агентство по государственной регистрации и земельному кадастру"
РЕЕСТР АДРЕСОВ РЕСПУБЛИКИ БЕЛАРУСЬ

СПРАВКА № 635180
об изменении адреса

Лицо, получившее сведения: *ОАО "Бешенковичский агросервис"*

Уникальный идентификатор адреса: *4541227*

Адрес объекта: *211361, Республика Беларусь, Витебская обл., Бешенковичский р-н, Улльский с/с, д. Полуозерье, ул. Ульская, 18*

Преыдуший адрес: *211361, Республика Беларусь, Витебская обл., Бешенковичский р-н, Улльский с/с, д. Полуозерье, ул. Ульская, 18*

Вид объекта: *капитальное строение*

Дата регистрации адреса: *25.02.2022*

Основание изменения адреса: *Выполнение работ по присвоению, изменению, прекращению существования адресов*

Документы, являющиеся основанием для регистрации адреса: *Иной документ от 15.02.2022 № 62*

Состояние адреса: *Адрес зарегистрирован*

Специалист по технической инвентаризации 1-й категории

25.02.2022



И. И. Барабуля