

Р-Р 80 97

ГОСУДАРСТВЕННЫЙ КОМИТЕТ ПО ИМУЩЕСТВУ РЕСПУБЛИКИ БЕЛАРУСЬ

L

ТЕХНИЧЕСКИЙ ПАСПОРТ

на нежилое здание

составлен по состоянию на **12.04.2007**

РЕСПУБЛИКАНСКОЕ УНИТАРНОЕ ПРЕДПРИЯТИЕ
"МИНСКОЕ ГОРОДСКОЕ АГЕНТСТВО ПО ГОСУДАРСТВЕННОЙ РЕГИСТРАЦИИ И ЗЕМЕЛЬНОМУ
КАДАСТРУ"

(наименование организации по государственной регистрации)

Инвентарный номер **500/С- 45466**

**код 2 25 03 Здание специализированное для обработки древесины и производства изделий
из дерева, включая мебель(столярная мастерская)**

(назначение здания (сооружения))

Населенный пункт **г. Минск**

Улица **пр-т ПАРТИЗАНСКИЙ**

№ дома **д. 168**

№ корпуса

Отметки о произведенных обследованиях:

" " 200 г. "Изменений нет" ()
(подпись) (И.О.Фамилия)

Уполномоченное должностное лицо М.П. (подпись) (И.О.Фамилия)

" " 200 г. "Изменений нет" ()
(подпись) (И.О.Фамилия)

Уполномоченное должностное лицо М.П. (подпись)

Подпись исполнителя **Верна Ю.А.** (подпись)



1. Область	
2. Район	
3. Сельский совет	
4. Населенный пункт	г. Минск
5. Район в городе	ЗАВОДСКОЙ
6. Улица	пр-т ПАРТИЗАНСКИЙ
7. Геокод	
8. Номер квартала	1711
9. Номер картограммы	311-2
10. Литер	151/к

1. ОБЩИЕ СВЕДЕНИЯ О НЕЖИЛОМ ЗДАНИИ

1. Серия, тип проекта		9. Общая площадь жилых помещений (кв-р), кв.м.	
2. Количество этажей, шт.	1	10. Жилая площадь кв.м.	
3. Количество подземных этажей, шт.	/	11. Количество квартир	
4. Площадь застройки, кв.м.	148,8	12. Число жилых комнат	
5. Объем здания, куб.м.	610	13. Материал стен	кирпичные
6. Общая площадь здания, кв.м.	125,3	14. Год постройки	1956
7. Нормируемая площадь здания, кв.м.	125,3	15. Физический износ, %	
8. Количество нежилых изолированных помещений, шт.			

2. СВЕДЕНИЯ О ЗЕМЕЛЬНОМ УЧАСТКЕ

Таблица 2

Кадастровый номер земельного участка	Площадь земельного участка, га	Наименование документа, удостоверяющего право на земельный участок	Номер документа, удостоверяющего право на земельный участок
1	2	3	4
Застроенная площадь земельного участка, кв.м.			
всего		под основным строением	под прочими строениями и сооружениями
5		6	7
148,8		148,8	

Подпись исполнителя

В. Селецкий

3. РАСПРЕДЕЛЕНИЕ НЕЖИЛЫХ ПОМЕЩЕНИЙ И ИХ ПЛОЩАДЕЙ

Таблица 3

Назначение	Площадь	Административные помещения	Торговые помещения	Помещения здравоохранения	Складские помещения	Спортивные помещения	Образовательные, воспитательные, научные помещения	Коммунально-бытовые помещения	Культурно-просветительские помещения	Помещения транспортного назначения (гаражи)
1	2	3	4	5	6	7	8	9	10	
Нормируемая площадь, кв.м.										
Вспомогательная площадь, кв.м.										
Общ. площадь здания, кв.м.										

Продолжение таблицы 3

мастерские	во вспомогательных помещениях				16	17	18	19	Итого
	12	13	14	15					
11	12	13	14	15	16	17	18	19	20
125,3									125,3
									0
125,3									125,3

4. ГОСТИНИЦЫ, ПРОФИЛАКТОРИИ, САНАТОРИИ, ДОМА ОТДЫХА, БОЛЬНИЦЫ, ШКОЛЫ, ДЕТСКИЕ САДЫ И т.д.

Таблица 4

палат, спален	классов, аудиторий	количество			в том числе				Количество мест
		комнат для отдыха и игр	номеров		1-мест.	2-х местн.	3-х местн.	4-х местн. и более	
1	2	3	4	5	6	7	8	9	10

Подпись исполнителя

В.В.В.В.

5. РАСПРЕДЕЛЕНИЕ ЖИЛЫХ ПОМЕЩЕНИЙ И ИХ ПЛОЩАДЕЙ

Таблица 5

Наименование	Распределение жилых помещений по числу комнат									Итого в отдельных квартирах	Итого в общежитиях
	однокомнатные	двухкомнатные	трехкомнатные	четырёхкомнатные	пятикомнатные	более пяти комнат	в том числе				
							в мансардах	в подвалах	в цок. этажах		
1	2	3	4	5	6	7	8	9	10	11	12
Количество квартир										0	
Количество жилых комнат										0	
Жилая площадь, кв.м.										0	
Общая площадь жилых помещений (квартир), кв.м.										0	
Об. площадь здания (общая площадь кв-р по СНБ), кв.м.										0	

6. БЛАГОУСТРОЙСТВО ПЛОЩАДЕЙ НЕЖИЛОГО ЗДАНИЯ, КВ.М.

Таблица 6

Наименование	Водопровод	Отопление										Канализация		Горячее водоснабж.		Газоснабжение		Ванные (души)	Мусоропровод	Лифт		
		печное	лучное	центральное						инное	местная	центральная	от колонок	центральное	сжиженный газ	сетевое						
				от котельной			от групповой котельной															
				от АГВ	от ТЭЦ	от котельной	на тверд. топл.	на жидк. топл.	на газе								на тверд. топл.				на жидк. топл.	на газе
1	2	3	4	5	6	7	8	9	10	11	12	13	14	15	16	17	18	19	20	21	22	
Общая площадь здания						125,3																
Основная (нормируемая) площадь						125,3																
Общая площадь жилых помещений (квартир)																						
Жилая площадь																						

Подпись исполнителя

В.И.Иванов

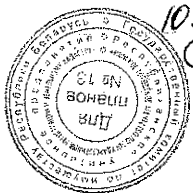
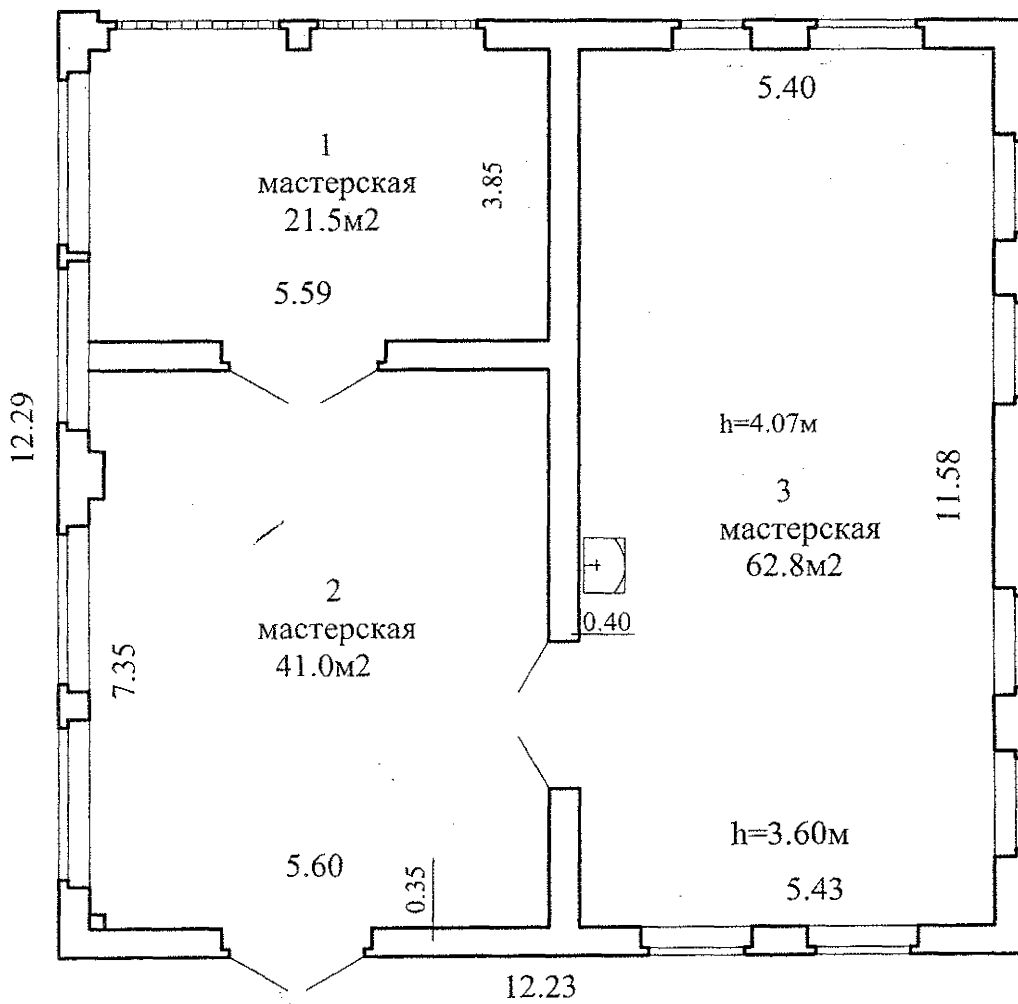
7. ТЕХНИЧЕСКОЕ ОПИСАНИЕ КОНСТРУКТИВНЫХ ЭЛЕМЕНТОВ И ИНЖЕНЕРНОГО ОБОРУДОВАНИЯ

4

Таблица 7

№ п/п	Наименование конструктивных элементов и инженерного оборудования	Описание конструктивных элементов и инженерного оборудования (материал, конструкция, отделка и прочее)	
1	2	3	
1	Фундамент	<i>ленточный</i>	
2	А. Наружные, внутренние капитальные стены	<i>кирпичные</i>	
	Б. Перегородки	<i>кирпичные</i>	
3	Перекрытия	чердачные	<i>ж/бетонное</i>
		междуэтажные	
		подвальные	
4	Крыша	<i>металлическая</i>	
5	Полы	<i>бетонные</i>	
6	Проемы	оконные	<i>деревянные</i>
		дверные	<i>металлические ворота</i>
7	Отделочные работы	наружная отделка а) цоколя	
		б) стен	
		внутренняя отделка	
8	Инженерное оборудование	отопление	<i>центральное от собственной котельной</i>
		электроснабжение	<i>скрытая проводка</i>
		водопровод	
		канализация	
		горячее водоснабжение	
		ванные (души)	
		газоснабжение	
		напольные электроплиты	
		вентиляция	<i>естественная</i>
		радио	
		телевидение	
		телефон	
мусоропровод			
лифты			
9	Прочие работы		

Подпись исполнителя *В.И.И.*



10.02.13
Степан

РЕСПУБЛИКАНСКОЕ УНИТАРНОЕ ПРЕДПРИЯТИЕ «МИНСКОЕ ГОРОДСКОЕ АГЕНТСТВО ПО ГОСУДАРСТВЕННОЙ РЕГИСТРАЦИИ И ЗЕМЕЛЬНОМУ КАДАСТРУ»			
ул. пр-т Партизанский			№ 168
к-мма	квартал	двор	литер
311-2	171		151/к
план	этажа	100	
Составил	12.04.07		
Вычертил	27.04.07		
Проверил	27.04.07		